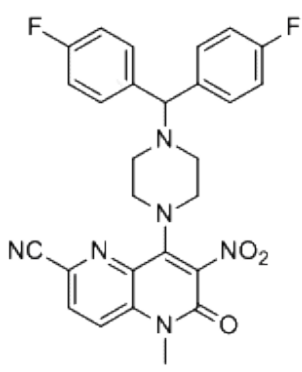


9.5
9.0
8.5
8.0
7.5
7.0
6.5
6.0
5.5
5.0
4.5
4.0
3.5
3.0
2.5
2.0
1.5
1.0
Chemical Shift (ppm)

7.880
7.858
7.765
7.743
7.408
7.395
7.387
7.373
7.027
7.006
6.984



CAS: 2407854-18-4

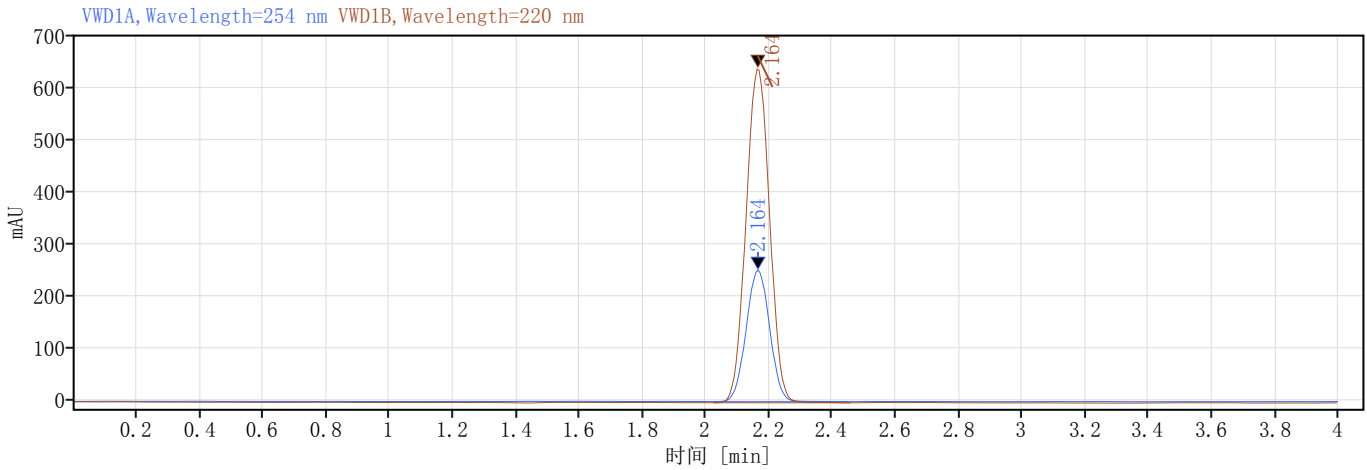
1.000
1.013
4.060
4.100

1.015
3.043
4.008
4.013

4.331
3.672
3.594
3.583
3.571
2.635
2.625

单次进样报告

数据文件: HPLC-1-20240305.dx
序列名称: SingleSample 项目名称: ls1123
样品名称: HPLC-1-20240305 操作者: admin
仪器: 1260 进样日期: 2024/3/5 10:05:41 (GMT +08:00)
进样体积: 1.0 位置: P1E1
采集方法: 液相专用方法.amx 类型: 样品
处理方法: ls1123处理方法 样品含量: 0.00
手动修改: 无



信号: VWD1A, Wavelength=254 nm

保留时间 [min]	类型	峰宽 [min]	峰面积	高度	峰面积%	名称
2.164	VB	0.42	1302.61	251.92	100.00	
		总和	1302.61			

信号: VWD1B, Wavelength=220 nm

保留时间 [min]	类型	峰宽 [min]	峰面积	高度	峰面积%	名称
2.164	BB	0.43	3306.67	640.86	100.00	
		总和	3306.67			